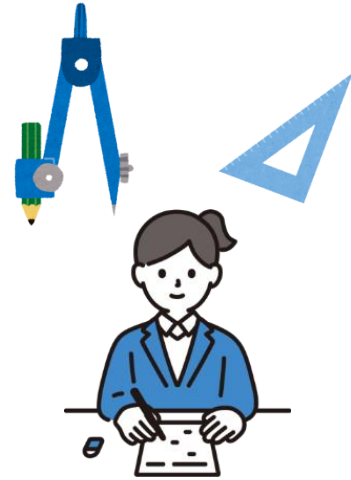


# 新中 1 チャレンジテスト

メイン試験日  
3 / 8 (土)

## ▼メイン試験日 時間割

	集合	12:45
	受付	12:45~13:00
	受験票回収	13:00~13:20
1 限目	国語	13:20~14:00
2 限目	算数	14:15~14:55
	伝達事項	14:55~15:05
	解散	15:05



## ▼試験範囲

小学 6 年生の 3 学期までの内容

## ▼持ち物

受験票(ハガキ形式) 記載内容に誤り・不備がある場合は赤で修正をしてください。

筆記用具 HB 以上の濃さの鉛筆またはシャープペンシル(ボールペン・フリクション不可)、定規・コンパス

腕時計 スマートフォン・スマートウォッチ・携帯電話は時計として使用できません。

華美でない服装 制服の着用の必要はありません。

うわばき

## ▼試験会場

受験票でご確認ください。不明点は育英模試事務局までお問い合わせください。

## ▼成績表返却

受験票に記載の育英センター校舎にて返却。

返却時期については試験会場でご案内いたします。

※郵送による返却はできません。

※受験方法・日程により、返却日程も異なります。

## ▼後日受験

受験校舎・日程は次ページの後日受験日程一覧にてご確認ください。

## ▼自宅受験

お申込み時に選択した校舎へ 3/11(火)~3/22(土)13:30~17:00 にご来塾いただき、問題等一式をお受け取りください。期間中、閉校日がありますので事前にお確かめください。

- お申込み後のキャンセルや受験方法の変更はできません。あらかじめご了承ください。
- メイン試験日・後日受験を欠席される場合は、受験票記載の校舎または模試事務局までご連絡ください。
- 状況により中止、または実施方法や日程を変更する場合があります。最新情報は育英センターのホームページに掲載いたしますので、定期的にご確認ください。

## 2025年 新中1～2チャレンジテスト・新中3育英模試 後日受験日

(2日間以上の日程が設定されている場合は、選択いただけますのでご希望をお伝えください)

校 舎	新中1チャレンジテスト	新中2チャレンジテスト	新中3育英模試
福井本部長	3/12 (水) 19:30～21:00 または 3/15 (土) 14:30～16:00	3/12 (水) 18:30～21:20 または 3/15 (土) 13:30～16:20	3/13 (木) 19:30～21:20 英数 3/15 (土) 13:30～16:20 国理社